

A modern, two-story house with a dark, textured facade made of Eternit panels. The house features large glass windows and a glass-enclosed living area on the ground floor. The interior is warmly lit, showing a living room with a sofa and a staircase. The house is set on a paved patio with a lawn in front. The sky is a soft blue, suggesting dusk or dawn.

**SCHÖNES BESCHÜTZEN  
MIT ETERNIT  
FASSADENPLATTEN**

**KREATIV  
LANGLEBIG  
ENERGIEEFFIZIENT**

**AUCH BEI FASSADEN GILT:  
GEGENSÄTZE ZIEHEN SICH AN  
UND KÖNNEN DABEI  
PERFEKT HARMONIEREN**

*Raffinierte Materialkombination:  
Eternit Fassade mit  
Holzfenstern und Sicht-  
betonelementen.  
Foto: Markus Löffelhardt*



*Spannende Wechselwirkung:  
flächige Eternit Fassade  
mit markantem Holzrahmen.  
Foto: Allard van der Hoek*



**Traditionell oder modern:  
Mit Eternit lassen sich Fassaden  
individuell gestalten**

Mit ihrem charakteristischen Deckungsbild eröffnen kleinformatige Eternit Fassaden vielseitige Gestaltungsmöglichkeiten. Das harmonische Wechselspiel verschiedener Flächen, Materialien und Farben verleiht Ihrem Haus seinen ganz eigenen Charakter. Gerade aus Kontrasten entstehen reizvolle Verbindungen, zum Beispiel von Eternit Fassadenplatten mit Holz, Glas, Putz oder Mauerwerk.

**Attraktiv und vielseitig kombinierbar**

Schwarze Fassadenplatten stehen für Modernität, aber auch für klassische und traditionelle Architektur. Daneben finden Sie bei Eternit attraktive Farben für die individuelle Fassadengestaltung. Auch kleine Flächen am Dach, wie Gauben und Schornsteine, lassen sich farblich in das Gesamtbild integrieren.

Eternit bietet für jede Situation die passende optische Lösung und dazu Wirtschaftlichkeit und ökologische Sicherheit – Fassadenplatten von Eternit sind mit der Umwelt-Produktdeklaration nach ISO 14025 zertifiziert.

*Interessanter Kontrast:  
helle Holzschalung und  
schwarze Eternit Fassade.  
Foto: Peter Frese*



*Eine runde Sache:  
ornamentale Eternit Fassade  
an einem ovalen Wohnhaus.  
Foto: Duffner-Architekten*



## Faszination Fassade

Ob Neubau oder Sanierung: Mit Eternit Fassadenplatten verleihen Sie Ihrem Haus ein ganz besonderes Gesicht. Kaum ein anderes Fassadensystem erlaubt Ihnen so viel Kreativität und Gestaltungsspielraum. Lassen Sie sich von dem universellen Werkstoff Faserzement inspirieren! Und machen Sie Ihr Haus zum Ausdruck Ihrer individuellen Persönlichkeit.

## Sie haben die Wahl

Eternit bietet Ihnen mit verschiedenen Farben, Formen und Formaten mehr als einhundert mögliche Varianten für die Fassadengestaltung. Die Formen und Deckungsbilder reichen von der klassischen Deutschen Deckung mit Bogenschnitt über die markante Spitzschablonendeckung bis zur modernen, geradlinigen Doppeldeckung. Aufgrund der Formatvielfalt von 20/20 cm bis 32/60 cm sind Eternit Fassaden flexibel anpassbar: an kleine Detailflächen wie etwa Schornsteine oder Gauben bis zu großen Fassadenflächen.

Alle erhältlichen Formen, Formate und Farben finden Sie unter [www.eternit.de](http://www.eternit.de)

## Warum Eternit?

- Weil Faserzement von Eternit ein zukunftsfähiger Werkstoff ist, der Ihnen erlaubt, gesund und umweltverträglich zu bauen.
- Weil Eternit Fassadenplatten sich durch besondere Witterungsbeständigkeit und Langlebigkeit auszeichnen.
- Weil Eternit Fassadenplatten eine ästhetische Alternative zu anderen Fassadenarten darstellen.

*Moderne Eleganz:  
großzügige Flächen-  
wirkung mit rotbrauner  
Eternit Fassade.  
Foto: WWG-Architekten*

**SCHAFFEN SIE SICH  
FREIRÄUME  
MIT FARBEN, FORMEN  
UND FORMATEN**



# NEUE LEBENS-RÄUME ERSCHLIESSEN SO WERDEN TERRASSE UND GARTEN LEBENS-WERT

*Heute:  
unattraktive Gartenseite  
mit Putzfassade,  
die regelmäßige  
Anstriche erfordert.*



617

*Sanierungsmöglichkeit mit Eternit:  
neue Lebensqualität mit naturgrauer  
Spitzschablone von Eternit  
und hölzerner Terrasse.*





### **Attraktives Wohnzimmer unter freiem Himmel: mit neuer Fassade**

Die öde Langeweile zwischen Haus und Garten passt so gar nicht zur Wohnvorstellung eines jungen Paares, das gern viel Zeit im Freien verbringt. Die längst fällige Gartensanierung sehen sie deshalb als Chance, um den optisch vernachlässigten Außenbereich ihres Hauses neu zu gestalten. Pflegeleicht und wohnlich soll die neue Terrasse werden und gleichzeitig den dynamischen, modernen Charakter des Paares widerspiegeln.

**Die Lösung:** Eine Neugestaltung der gesamten Fassade auf Gartenseite mit einer grauen Spitzschablone von Eternit. So kann ein individueller Außenbereich entstehen – eine moderne Oase mit besonderem Flair – ruhig, modern und attraktiv. Genau das Richtige für ein aktives Paar, um im behaglichen Ambiente seiner Terrasse Entspannung vom stressigen Alltag zu finden.

#### **Außenbereiche mit Flair und Ambiente**

- Faserzementplatten sind pflegeleicht und sorgen für eine lang anhaltende Optik.
- Faserzementplatten sind robust und gewährleisten eine hohe Funktionalität.
- Kreative Materialkombinationen schaffen schöne und lebenswerte Bereiche.

*Der Vorschlag mit der Eternit Fassade überzeugt uns. Wenn unsere neue Fassade erst einmal so stilvoll umgesetzt ist, werden wir in Zukunft wohl mehr Zeit draußen als im Wohnzimmer verbringen!*



# TAUSENDUNDEINE NEUE MÖGLICHKEITEN EIN HAUS SO INDIVIDUELL WIE SEINE BESITZER

*Heute:  
verwitterte Holzschalung  
an der Eingangsfassade.*



8 | 9

*Sanierungsmöglichkeit mit Eternit:  
dauerhaft schöne Visitenkarte mit  
witterungsbeständiger Eternit Fassade.*







### **Die ganz persönliche Note: eine Fassade mit Charakter**

Der erste Eindruck ist der wichtigste – vor allem die Eingangsseite prägt den Charakter eines Hauses. Die mit den Jahren verwitterte Holzverschalung ihres Hauses ist einem älteren Ehepaar, das gern und häufig Gäste empfängt, mit der Zeit zu unansehnlich und zu wenig einladend geworden. Deshalb suchen sie nach einer gepflegten Alternative, die einerseits Schutz bietet, dem Haus aber auch Charme und Charakter verleiht.

**Die Lösung:** Eine Gestaltung des Eingangsbereichs mit witterungsbeständigen Fassadenplatten von Eternit, die optisch Akzente setzen und dem Haus einen modernen Look geben. Das Ergebnis in der Planungsansicht kann sich sehen lassen: Wer von einer solchen Fassade begrüßt wird, freut sich sicher immer wieder neu darauf, nach Hause zu kommen.

### **Eternit Fassadenplatten: nachhaltig schön**

- Die Eingangsseite wird mit Eternit zur Visitenkarte des Hauses.
- Die witterungsbeständige Fassade erfordert keine regelmäßigen Pflegeanstriche.
- Eternit Fassadenplatten sind nicht brennbar und frostsicher.

*Wir werden die  
Eingangsseite  
unseres Hauses  
mit Eternit Fassa-  
denplatten genau  
so gestalten. Und  
unsere Gäste  
werden sich  
künftig schon  
vor der Haustür  
willkommen  
fühlen!*



# NIE MEHR FÜR DIE STRASSE HEIZEN ÜBER DIE SCHÖNERE ART ENERGIE ZU SPAREN

Heute:  
ungedämmte  
Fassade mit hohen  
Heizenergieverlusten.



10 | 11

Sanierungsmöglichkeit mit Eternit:  
gute Wärmedämmung mit  
vorgehängter, hinterlüfteter  
Energieeinsparfassade und  
zementgrauen Fassadenplatten  
von Eternit.





## Ein Haus mit guten Energiewerten, in dem sich die ganze Familie wohlfühlt

Für eine junge Familie, die sich in ein altes Gebäude als neues Zuhause verliebt hat, steht fest: Gesundes Leben und Wohlfühlen sind für uns nur in einem Haus möglich, das der aktuellen Energieeinsparverordnung entspricht. Alles andere ist auf Dauer zu teuer und ökologisch nicht vertretbar.

**Die Lösung:** Eine energetische Sanierung mit der vorgehängten, hinterlüfteten Fassade von Eternit. Denn gerade bei Altbauten geht viel Heizenergie verloren. Die neue, gedämmte Eternit Fassade hält im Sommer die Hitze von der Außenmauer fern und trägt im Winter dazu bei, die Wärme in der Mauer zu speichern. Das senkt die Heizkosten spürbar und fördert ein konstantes, gesundes Raumklima im ganzen Haus.

Ein weiterer Vorteil der hinterlüfteten Fassade: Die zirkulierende Luft trägt Feuchtigkeit an der Wand ab und verhindert so die Schimmelbildung im Innenraum.

### Vorhängen statt einpacken – die Vorteile

- Wärmebrückenfreie Dämmung sorgt für Temperatureausgleich und für ein gesundes Raumklima im ganzen Haus.
- Die Hinterlüftung der Fassade entfernt Feuchtigkeit und verhindert Schimmelbildung.
- Das Gesamtsystem ermöglicht gute Energiewerte und damit Einsparungen bei den Heizkosten.

*Wir freuen uns schon jetzt  
auf das Leben in unserem  
sanierten Haus. Mit der Eternit  
Lösung schaffen wir uns ein  
behagliches und gesundes  
Zuhause!*



## Die hinterlüftete Fassade schafft ein behagliches Wohnklima

Fassaden von Eternit beruhen auf dem bauphysikalisch optimalen Prinzip der vorgehängten, hinterlüfteten Fassade. Die Vorteile – sowohl bei Neubau als auch Sanierung – im Vergleich zu anderen Fassadensystemen liegen auf der Hand.

### Energieeffizienz

Der Raum zwischen Fassade und Mauerwerk ermöglicht eine durchgehende, atmungsaktive Dämmung Ihres Hauses. Die Außenwand wird im Sommer nicht aufgeheizt, während im Winter die Mauer durch die Dämmung nicht auskühlt. Das Raumklima bleibt so das ganze Jahr ausgeglichen und Energieverluste werden vermieden.

### Feuchtigkeitsschutz

Dämmung und Witterungsschutz sind beim System der vorgehängten, hinterlüfteten Fassade konstruktiv voneinander getrennt. Baufeuchte, Nutzungsfeuchte und Tauwasser werden durch den dazwischenliegenden Hinterlüftungsraum zuverlässig abgeführt. Dadurch ist ein optimales Innenraumklima sichergestellt und die Schimmelbildung wird verhindert.

### Haltbarkeit

Eternit Fassaden sind besonders langlebig, Pflege- und Instandhaltungsaufwand sind äußerst gering. Haarrisse, wie sie bei Putzfassaden auftreten können, gibt es nicht. So findet auch der Frost keine Möglichkeit, in die Substanz Ihres Hauses einzudringen.

### Vielfalt

Die Gestaltung der vorgehängten, hinterlüfteten Fassade mit Fassadenplatten von Eternit lässt sich individuell auf die Charakteristik Ihres Gebäudes abstimmen. Auch Werkstoffkombinationen sind leicht zu realisieren.

### Recycling

Die Bestandteile der vorgehängten, hinterlüfteten Fassade lassen sich sortenrein zerlegen und einer Wiederverwendung zuführen.



*Schön warm ist es bei uns dank der  
vorgehängten, hinterlüfteten  
Eternit Fassade.*



*Behagliches Wohnklima:  
Die gedämmte Gebäudehülle mit Dach-  
und Fassadenplatten aus Faserzement  
von Eternit erzeugt ein Wohlfühlklima  
für die ganze Familie.  
Foto: Marcel van Colle*



## Durchdachter Fassadenaufbau

### 1. Tragende Konstruktion

Die bestehende Außenwand gewährleistet die Tragfähigkeit des Gebäudes.

### 2. Wärmedämmung

Die mineralische Dämmung hält den Raum im Winter warm, im Sommer kühl und spart Energie.

### 3. Unterkonstruktion

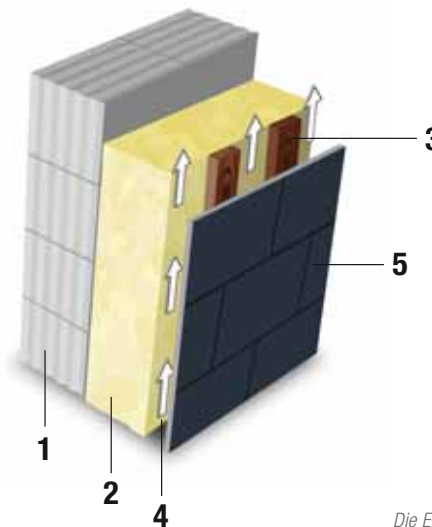
Die Verbindung zwischen tragender Wand und Bekleidung ist i. d. R. eine Holzunterkonstruktion.

### 4. Hinterlüftungsraum

Die vertikale Traglattung bildet einen Atmungskanal, welcher Feuchtigkeit zuverlässig abführt.

### 5. Eternit Fassadenbekleidung

Die Fassadenbekleidung aus Faserzement ist nicht brennbar sowie frost- und witterungsbeständig.



*Die Energieeinsparfassade:  
Die Wärmebildkamera beweist: große Energie-  
verluste an der unsanierten Fassade. Deutliche  
Energieeinsparung nach der Sanierung mit einer  
gedämmten Eternit Fassade.*

**WILLKOMMEN  
GESUNDES  
WOHNKLIMA  
EIN HAUCH  
VON LUFT  
MIT GROSSER  
WIRKUNG**



*Vorher*



*Nachher*

# DAS RUNDUM-SORGLOS-PAKET FÜR HAUSEIGENTÜMER QUALITÄT UND SERVICE VOM PROFI

## Eternit vereint hochwertige Produkte, individuelle Lösungen und umfassende Serviceleistungen

Sie profitieren davon, dass wir als Systemlieferant in jeder Hinsicht vernetzt denken. Denn so erhalten Sie genau die Lösung, die Ihre Anforderungen optimal erfüllt – von der Unterkonstruktion über die Dämmung bis zur optischen Gestaltung. Wir stehen in engem Dialog mit Architekten, Dachdeckern und Zimmerern. Sie kennen und schätzen die Qualitätsprodukte von Eternit und beraten Sie zusammen mit uns bei der Umsetzung Ihrer Wünsche und Ideen. Sie interessieren sich für eine Eternit Fassade oder haben Fragen? Wenden Sie sich direkt an uns – wir informieren und beraten Sie gern. Oder wenden Sie sich an Ihren Dachdecker oder Zimmermann.

## Eternit Hotline 01805 659 659 (14 ct/Min.\*)

\*Aus dem deutschen Festnetz. Mobilfunkpreise können abweichen.

## Eternit für Sie im Internet

Das komplette Eternit Sortiment, Farbübersicht, Format- und Formenvielfalt sowie eine Fachpartnersuche in Ihrer Region finden Sie auf unserer Website [www.eternit.de](http://www.eternit.de)

## Nachhaltiges Bauen mit Eternit

Als Gründungsmitglied der Deutschen Gesellschaft für Nachhaltiges Bauen DGNB e.V. stellen wir höchste Ansprüche an Umwelt- und Gesundheitsschutz. Alle von Eternit produzierten Produkte sind durch das Deutsche Institut für Bauen und Umwelt DIBU e.V. als umwelt- und gesundheitsverträglich bewertet und zertifiziert.

Die Auswahl der Rohstoffe und die Herstellung erfolgen unter strengen Gesichtspunkten von Nachhaltigkeit und Wiederverwertbarkeit. Eternit Werkstoffe werden bevorzugt aus regionalen Rohstoffen gefertigt, um Transportwege zu reduzieren und Energie zu sparen. Werkstoff-Recycling und ein geschlossener Wasserkreislauf während der Produktionsprozesse minimieren den Rohstoffverbrauch und schonen Ressourcen.

Die Langlebigkeit der hochwertigen Eternit Produkte sorgt für eine positive Umwelt- und Energiebilanz. Durch die sortenreine Demontage aller Eternit Produkte wird das Recycling erleichtert und eine einfache Wiederverwertung ermöglicht.





*Aus einem Guss:  
Dach- und Fassadenplatten  
im ästhetischen Dialog.  
Foto: Marcel van Colle*

## **Werkstoff Faserzement**

Naturerhärteter Faserzement besteht aus Portlandzement, Textil- und Zellulosefasern. Der natürliche Werkstoff ist nicht brennbar, witterungs- und frostbeständig, schädlingsresistent sowie UV- und farbstabil. Eternit Fassadenplatten aus Faserzement werden ressourcenschonend und mit geringem Energieverbrauch hergestellt. Ihre hervorragenden Werkstoffeigenschaften, ihr geringes Gewicht und ihre Langlebigkeit machen sie zum idealen Produkt für die Gestaltung Ihrer Fassade.

## **Impressum**

Eternit AG – Marketing und Technik

Redaktion: Jan R. Krause, Dejan Durdic

Sitz der Gesellschaft: Eternit AG · Im Breitspiel 20 · 69126 Heidelberg

Handelsregister: Mannheim HRB 337456

*Eternit ist ein  
starker Partner,  
der auch an  
die nächste  
Generation denkt.  
Und mit dem die  
Zusammenarbeit  
richtig Spaß  
macht.*





**Telefon: 01805 659 659 (14 ct/Min.\*)**  
**Service-Fax: 01805 658 658 (14 ct/Min.\*)**  
**E-Mail: [dach@eternit.de](mailto:dach@eternit.de)**  
**[www.eternit.de](http://www.eternit.de)**

\*Aus dem deutschen Festnetz. Mobilfunkpreise können abweichen.

Von Eternit empfohlener Fachverleger:



ET D 1020-5.000-07.2011 Technische Änderungen vorbehalten. Keine Haftung für Druckfehler und drucktechnisch bedingte Farbabweichungen.